



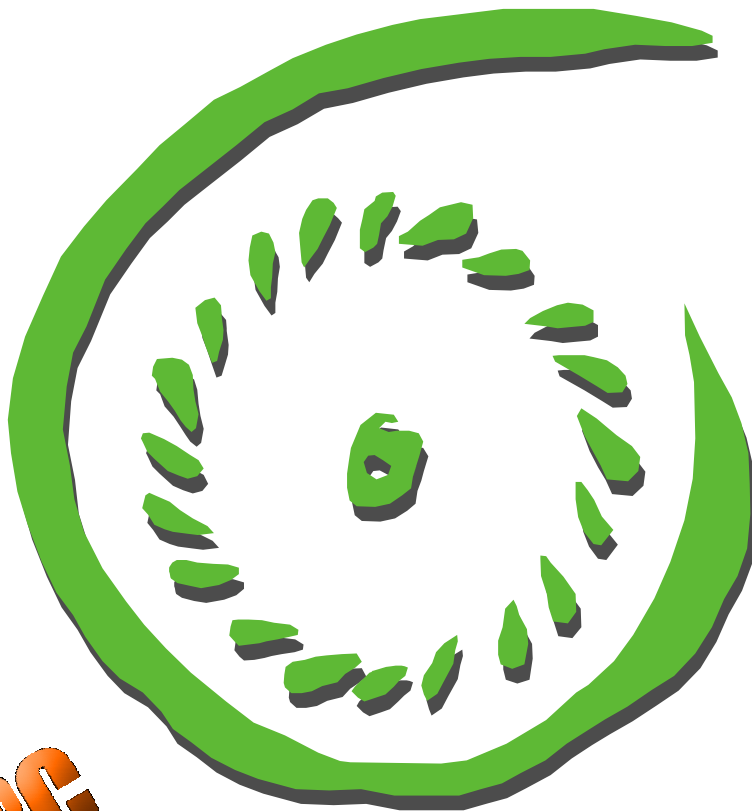
# tecnifan<sup>®</sup>

tecnología en ventilación



DIN EN ISO 9001:2000  
Certificado: 01 100 018023/06

Special Features - Fabrications Speciales



**400 °C**  
**2 horas**



*Bifunctional Exhausting Units 400 °C/2h Rated*  
Caisson désenfumage 400 °C/2h

*Centrifugal Double Inlet Forward Curved Fan*  
Ventilateur Centrifuge Double Ouïe Action

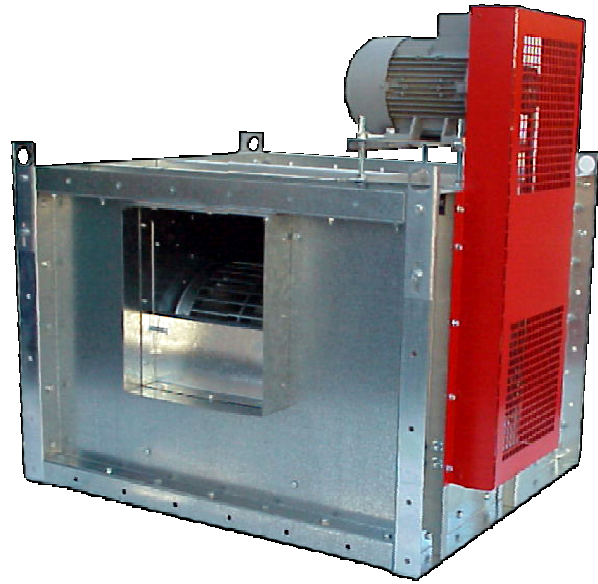
*Installation outside fire risk zone*  
Installation à l'extérieur de la zone de risque d'incendie

*Galvanized Steel fan casing*  
Caisson Acier Galvanisé

*Three phase motor, type B3, IP55 F Class*  
Moteur triphase, forme B3, IP55 Classe F

*Belts transmission with galvanized steel covers*  
Transmission a courroies avec carter de protection en acier galvanisé

*Laboratory Certification EN12101.3 AFITI-LICOF*  
Madrid Exp. 4227/00 and 422700-2  
Certification EN12101.3 Laboratoire AFITI-LICOF  
Madrid Exp. 4227/00 et 422700-2



TYPE	FAN	Q min (m <sup>3</sup> /s)	Q max (m <sup>3</sup> /s)	Pt min (Pa)	Pt max (Pa)	Kg <sup>(1)</sup>	A (mm)	B (mm)	C (mm)	D (mm)	Hmax (mm)	Lmax (mm)	R (mm)	S (mm)	T (mm)
25	9/7	0,3	1,1	100	1000	62	680	484	600	318	760	840	265	249	46
30	10/8	0,42	1,4	110	950	67	780	532	650	358	830	940	290	274	46
40	12/9	0,55	1,66	120	1150	98	900	634	750	404	980	1060	341	309	56
50	12/12	0,7	2,22	110	950	106	1000	634	800	454	980	1160	341	386	56
65	15/11	0,7	2,5	120	1200	134	1100	722	850	504	1070	1260	402	372	56
80	18/13	1,1	3,6	120	1100	167	1250	854	1000	564	1220	1410	480	428	56
100	18/18	1,4	4,7	120	950	182	1400	854	1050	634	1220	1560	480	556	56
125	20/15	1,7	5,3	120	900	279	1410	1091	1200	714	1535	1590	604	502	61
165	20/20	1,95	6,4	120	650	311	1510	1091	1300	805	1535	1690	604	602	61
210	25/20	3,05	7,8	120	900	394	1810	1297	1400	905	1740	1990	793	665	61
260	30/20	4,0	11,11	120	950	478	2010	1529	1600	1010	2050	2250	933	676	61
330	30/28	4,7	13,9	120	800	565	2210	1529	1700	1130	2050	2450	933	890	61

*Weight approx. with medium power motor for each size*  
Poids approx. avec moteur de moyenne puissance pur chaque grandeur

*Centrifugal Single Inlet Fans 400 °C/2h Rated*  
Ventilateurs Centrifuges Simple Ouïe 400 °C/2h

*Series Forward Curved Inches (TSA) and Backward curved DIN (THLE)*  
Séries Action Pouces (TSA) et Réaction DIN (THLE)

*TSA sizes from 9/4 to 30/14, THLE LK sizes from 225 to 1400*  
TSA tailles 9/4 jusqu'a 30/14, THLE LK tailles 225 jusqu'a 1400

*Installation outside fire risk zone*  
Installation à l'extérieur de la zone de risque d'incendie

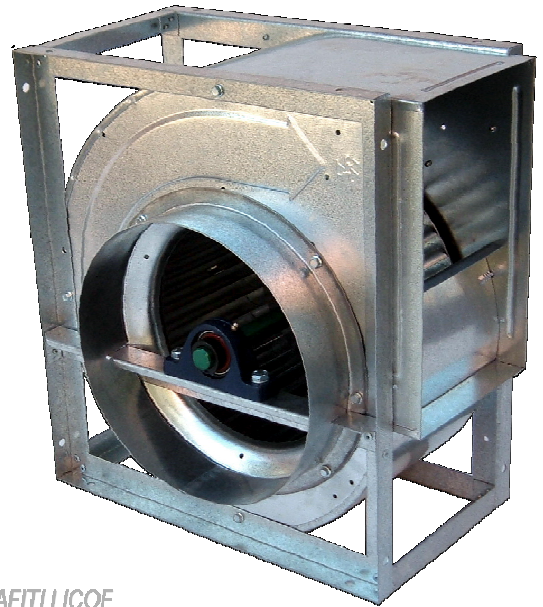
*Certification F400 EN12101.3 Certification Technological Center Applus and AFITI LICOF*  
Certification F400 selon EN12101.3 Centre de Certification Technologique Applus et AFITI LICOF

*Flow rate from 800 m<sup>3</sup>/h to 80000 m<sup>3</sup>/h*  
Débits 800 m<sup>3</sup>/h jusqu'a 80000 m<sup>3</sup>/h

*Pressures up to 1200 Pa*  
Pressions jusqu'a 1200 Pa

*Selection of those fans is done by using catalogues or selection sw belonging to their equivalent models without 400°C/2h certification*

*La sélection de ces ventilateurs s'effectue en utilisant les catalogues et le logiciel de sélection des modèles équivalents sans certification 400°C/2h*

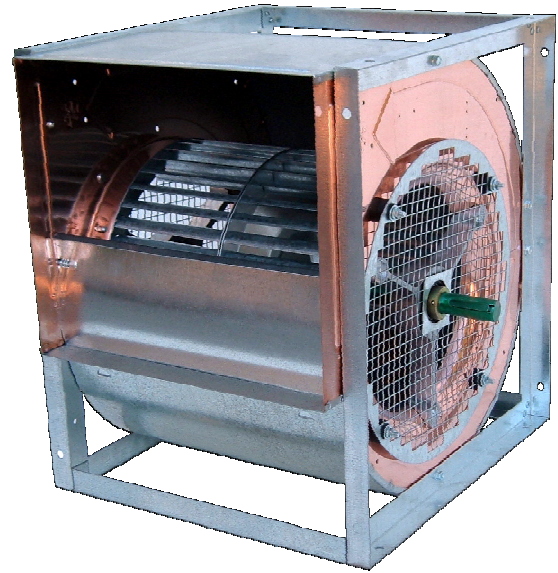


Devices Group II Categories 2 and 3 . Working zones 1 and 2  
Appareils Groupe II Catégories 2 et 3. Zones d'opération 1 et 2

Certified according European Directive 94/9/CE  
Certification selon Directrice Européenne 94/9/CE

Technical file registered by Official Labs J.M. Madariaga with Certificate  
LOM 04ATEX0040  
Dossier technique enregistré au Laboratoire Officiel J.M Madariaga avec  
certificat LOM 04ATEX0040

Series TSA and TDA sizes 7/7 to 30/28  
Séries TSA et TDA tailles 7/7 a 30/28



Copper sides until size 18 and copper inlet onwards  
Flancs latéraux de cuivre jusqu'au 18 et pavillons d'aspiration en cuivre  
pour les modèles supérieurs

Mounted Inlet guards  
Grilles de protection installées a l'aspiration



**LABORATORIO OFICIAL J. M. MADARIAGA**



**1.- CERTIFICADO DE CUSTODIA DE EXPEDIENTE TÉCNICO**

2.- Equipos y sistemas de protección destinados a ser utilizados en atmósferas potencialmente explosivas.  
Directiva 94/9/CE.

3.- Número del Certificado de Custodia de Expediente LOM 04ATEX0040

4.- Referencia LOM 04.184 T

5.- Equipo o sistema de protección:  
• Ventiladores Centrífugos, Tamaños: 7/7 a 30/28, Series: L, SR, R, T21, T25R, T2R, T3R, Tipos: TDA, TSA.

6.- Solicitante: **TECNIFAN, S.A.**

7.- Dirección: C/ Invierno, 54  
Polígono Industrial Las Morlas  
28152 Torrelaguarda, Madrid

8.- Este sistema de protección está especificado en el Expediente Técnico original del Fabricante, certificado como  
TECNIFAN 01/2004.

9.- El Laboratorio Oficial J. M. Madariaga (LOM, Organismo Notificado Nº 0163, conforme al Artículo 9 de la  
Directiva del Consejo de las Comunidades Europeas 94/9/CE de 23 de Marzo de 1994, CEE/94/9/CE):

- Que con fecha 2004-04-01 ha recepcionado y puesto bajo su custodia el Expediente Técnico TECNIFAN  
01/2004, el que se refiere al Inciso (i) de la letra b) del apartado 1 del artículo 8 de la Directiva 94/9/CE  
ATEX.
- Que mantendrá dicho expediente en su custodia hasta la fecha 2014-03-31.

Madrid, 2 de Abril de 2004

  
 Carlos Fernández Ramos  
DIRECTOR DEL LABORATORIO



  
 Ricardo Rodríguez Añón  
Coordinador del Laboratorio

(Este documento solo puede reproducirse íntegramente y sin cambios algunos) Pág. 1 / 1



UNIVERSIDAD POLITÉCNICA DE MADRID  
Instituto de Investigación de Tecnología e Ingeniería para el Medio Ambiente y Energía  
I. Plan Decreto 334/1982 de 3 de Abril - BOE 1982-04-29



Alameda, 2 - 28003 MADRID • T (34) 91 4421346 / 91 3367009 • G (34) 91 4419933 • E lom@lcom.upm.es